



NÄKYMÄ ALEKSANTERINADUN JA  
KYTTÄLÄNKADUN KULMASTA





## ALEKSANTERINKATU 21

TOISTUVAT KERROKSET K, 1, 2-5, 6-7, 8, 9, 10

RAKENUSOIKEUDELLINEN KERROSALA	7092,0 k-m <sup>2</sup>
- asuinkerrosala*	6654,5 k-m <sup>2</sup>
- liiketilat	292,5 k-m <sup>2</sup>
- yhteistilat	145,0 k-m <sup>2</sup>

\* sisältää myös:

- polkupyöräsäilytys	154,0 k-m <sup>2</sup>
- kierrätystila	35,0 k-m <sup>2</sup>
- irtainvarasto	44,5 k-m <sup>2</sup>
- muuntamo	16,5 k-m <sup>2</sup>

Yhteistilojen kerrosala	145,0 k-m <sup>2</sup>
- 1. krs co-work-tila	30 k-m <sup>2</sup>
- 1. krs pyöräverstas	11,5 k-m <sup>2</sup>
- 1. krs kuivaushuone	6,5 k-m <sup>2</sup>
- 10. krs saunaosasto	97 k-m <sup>2</sup>

Asuntojen keskipinta-ala 54,5 m<sup>2</sup>

### Autohallin laajuus

Autohalli	13 ap	5 at	333 m <sup>2</sup>
Lämmin autohalli	8 ap		253 m <sup>2</sup>
<b>Yhteensä</b>	<b>21 ap</b>	<b>5 at</b>	<b>586 m<sup>2</sup></b>

### IV-Konehuone varaus

50 br-m<sup>2</sup>

### AUTOPAIKAT

Asuminen 1ap/170k-m <sup>2</sup>	→	39,1 AP
Liiketilat 1ap/120k-m <sup>2</sup>	→	2,4 AP
<b>Yhteensä</b>		<b>41,6 AP</b>

Lisäksi kohteessa yhteyskäyttöauto, vähennys 3 ap → **38,6 AP**

### Autopaikat hallissa + autotallit

→ **26,00 AP**

Osoitetaan tarvittavat kaavavelvoitepaikat P-Hämpiin

### POLKUPYÖRÄPAIKAT

Asuminen 1pp/40 k-m <sup>2</sup>	166,4	
Liiketilat 1pp/100 k-m <sup>2</sup>	2,9	
<b>Yhteensä</b>	<b>169,3</b>	→ <b>170 PP</b>

### Ulko-oleskelutilat

Min. 10% asuinkerrosalasta = 665,45 m<sup>2</sup>

1. Kerroksen ulkoalueet	331 m <sup>2</sup>
10. Kerroksen kattopiha	344 m <sup>2</sup>

**Yhteensä ulko-oleskelutilaa 675 m<sup>2</sup>**

RONGANKATU

ALEKSANTERINKATU

TUOMOKIRKONKATU

2230 3605

30155

KYTTÄLÄNKONTU

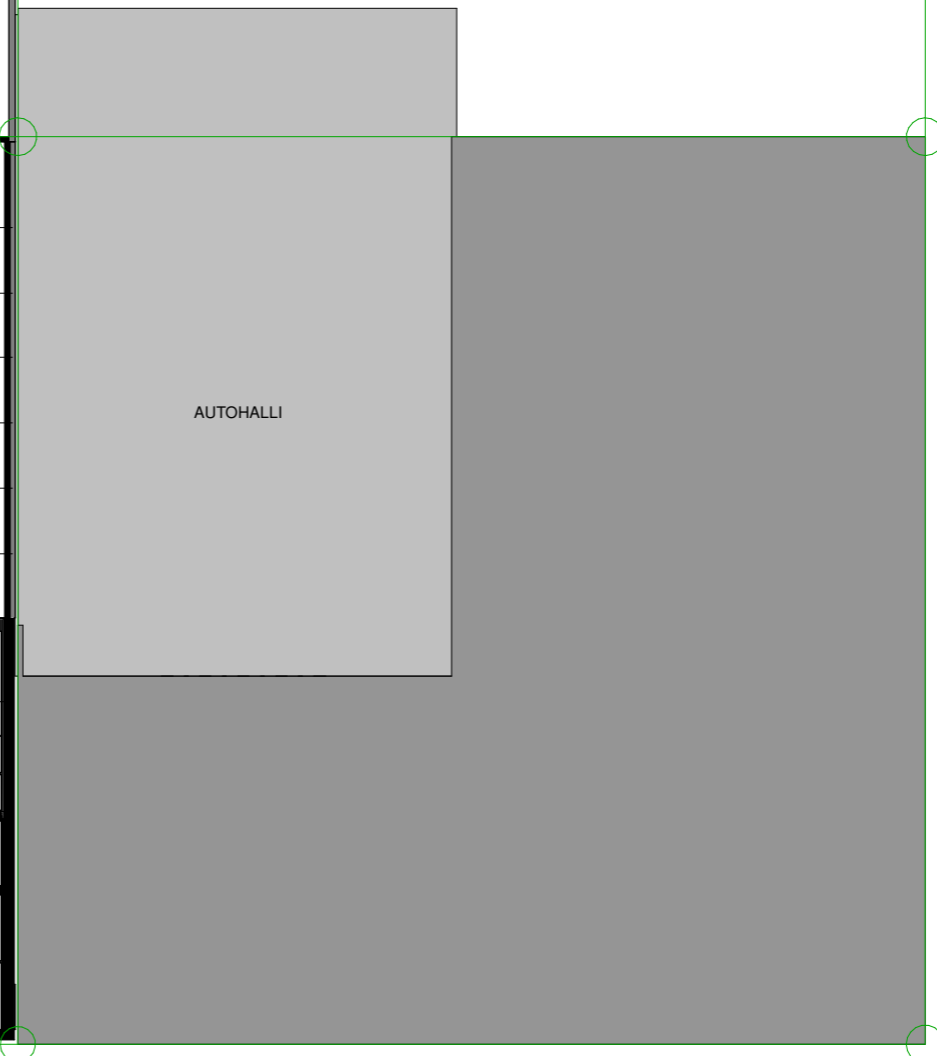
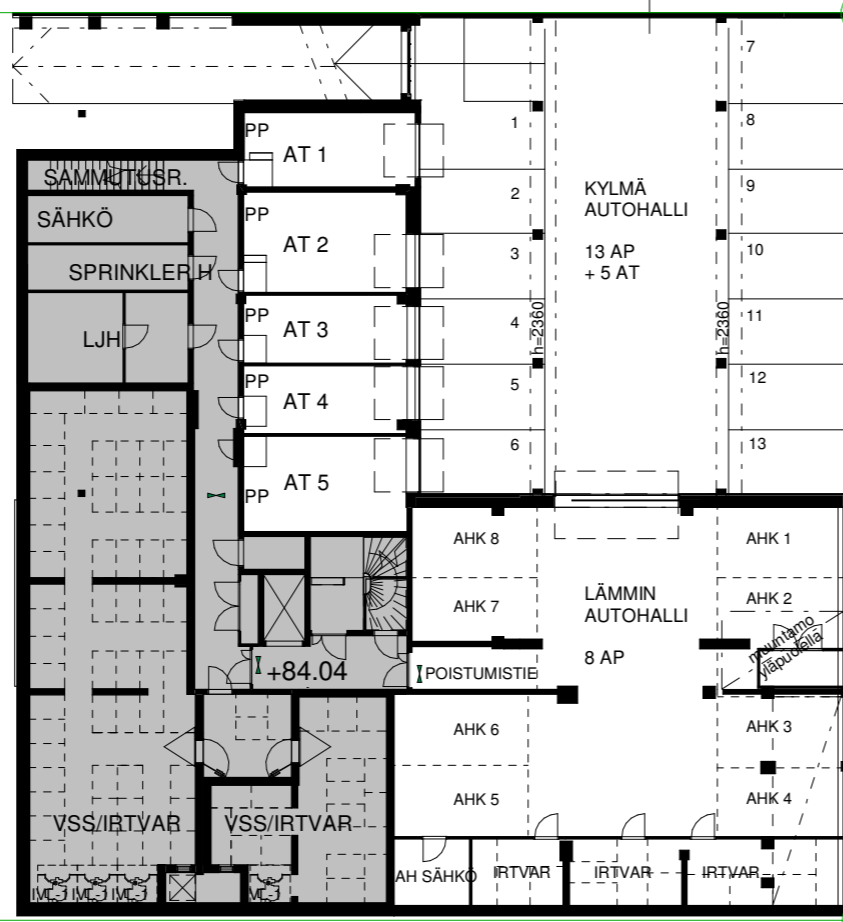
K	+84.04
1	+87.40
2	+91.30
3	+94.30
4	+97.30
5	+100.30
6	+103.30
7	+106.30
8	+109.30
9	+112.30
10	+115.90

2566

33433

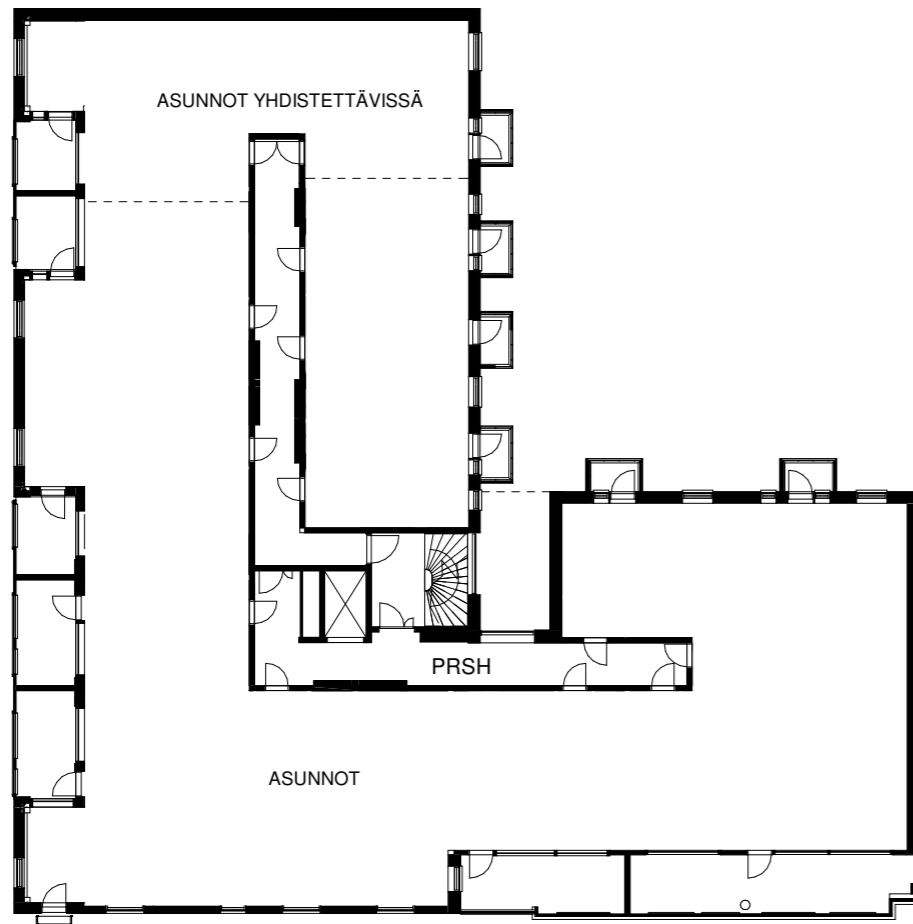
KYTTÄLÄNKATU

AUTOHALLI  
LAAJENNETTAVISSA



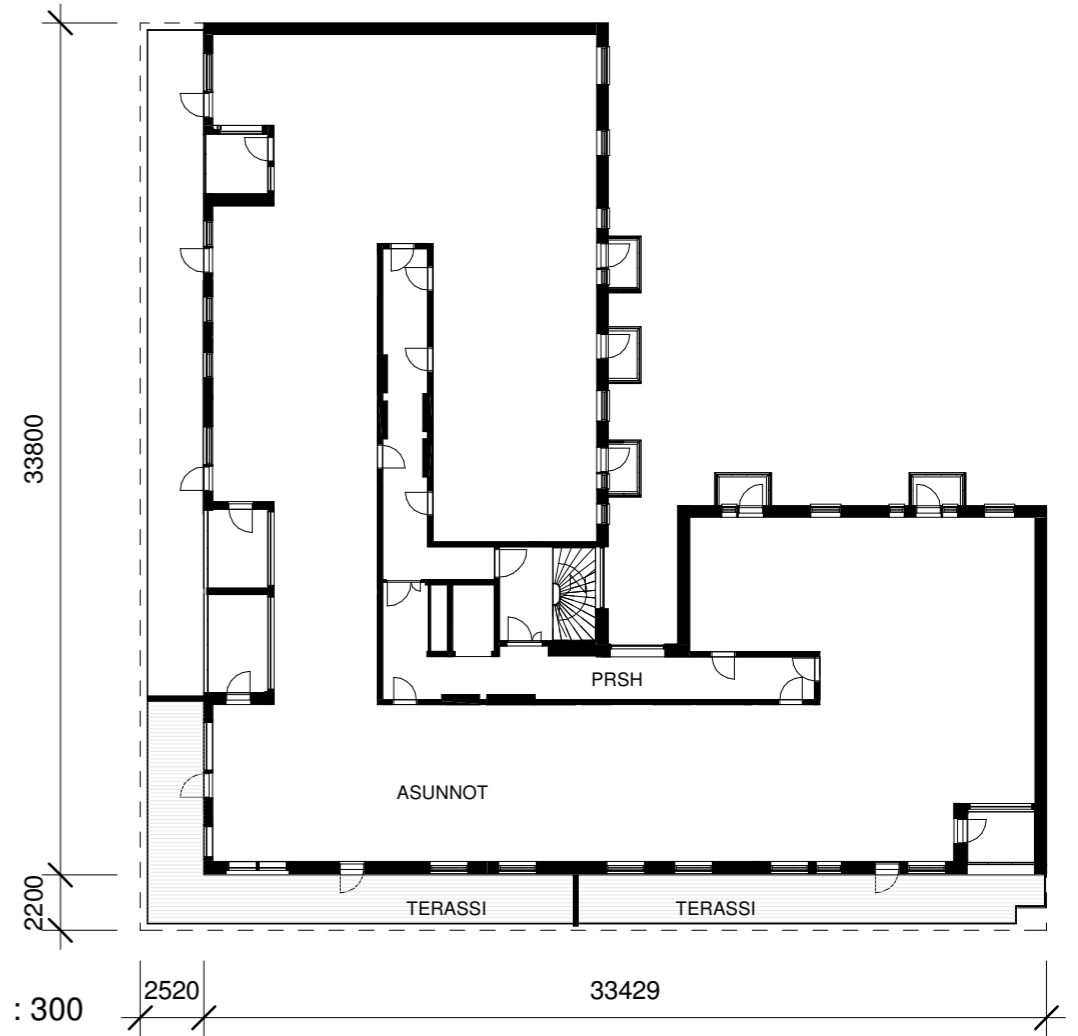






2-7. KERROS 1 : 300

KATUJULKISIVUJEN SISÄÄNVEDETYT PARVEKKEET  
 < 50% JULKISIVUSTA

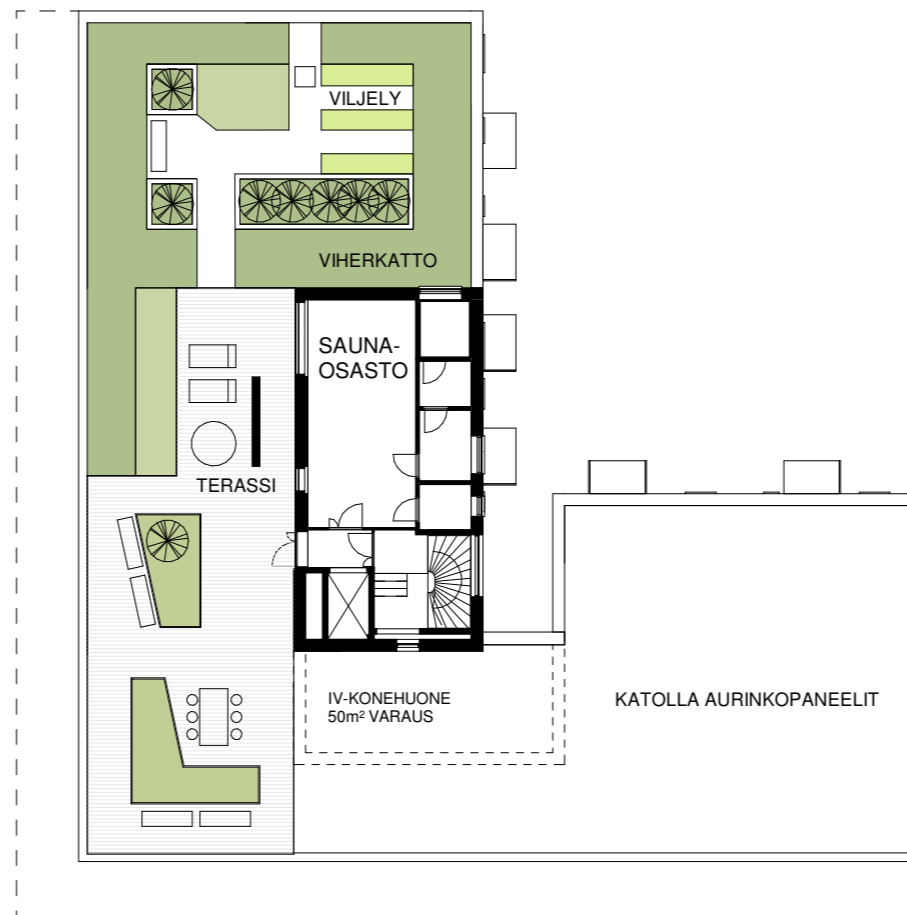


8.-9. KERROS 1 : 300

KATUJULKISIVUJEN SISÄÄNVEDETYT PARVEKKEET  
 < 50% JULKISIVUSTA



10. KERROS 1 : 300







NÄKYMÄ ALEKSANTERINADUN JA  
KYTTÄLÄNKADUN KULMASTA





JULKIVISU LÄNTEEN 1:300



JULKIVISU ETELÄÄN 1:300

06.10.2022

ALEKSANTERINKATU 21





JULKIVISU POHJOISEEN 1:300



JULKIVISU ITÄÄN 1:300

ALEKSANTERINKATU 21

06.10.2022

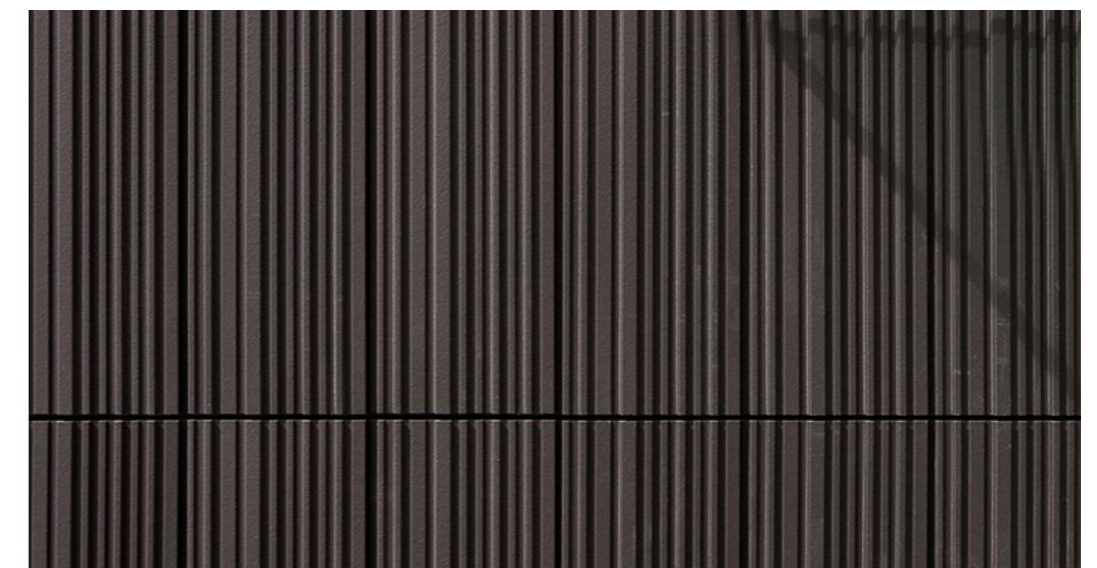
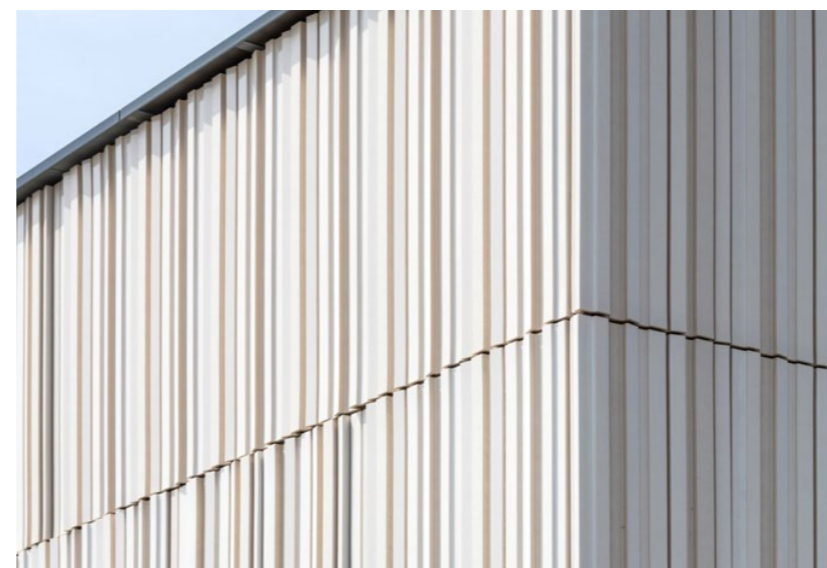
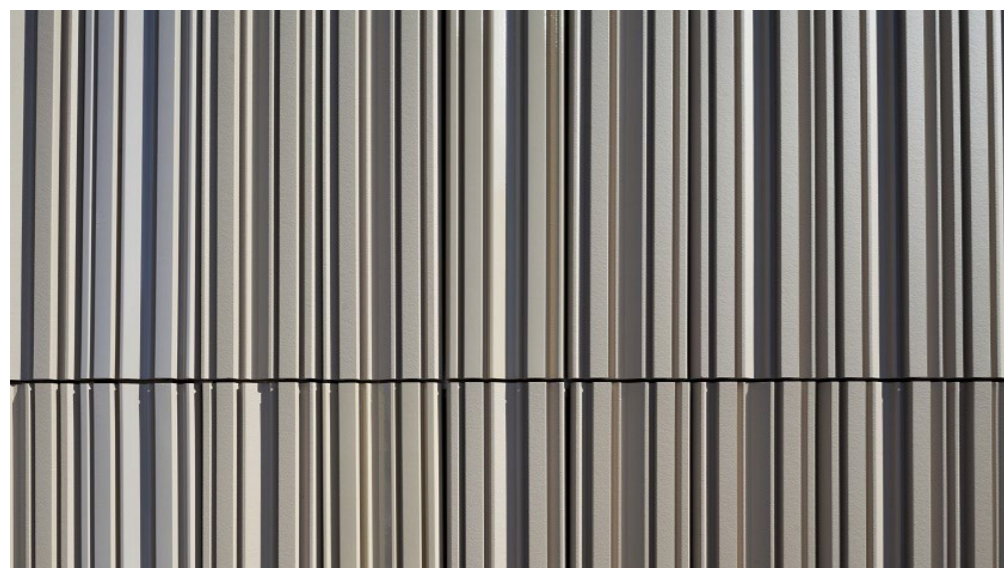




## JULKISIVUOTE JA MATERIAALIT

Julkisivujen harkituilla materiaalivalinnoilla luodaan laadukas ja arvokas kokonaisuus. Pääasiallisena julkisivumateriaalina on vaalea, hiekansävyinen rappaus.

Kivijalkaan on esitetty keraaminen, profiloitu klinkkerilankku tummemmassa sävyssä satunnaisladonnalla. Materiaalina se on hyvin ylläpidettävä ja aikaa kestävä, luoden lisäksi vaihtelevaa ja mielenkiintoista julkisivupintaa katutasoon.







NÄKYMÄ ALEKSANTERINADUN JA  
KYTTÄLÄNKADUN KULMASTA









Aleksanderin katu





NÄKYMÄ KYTTÄLÄNKADULTA